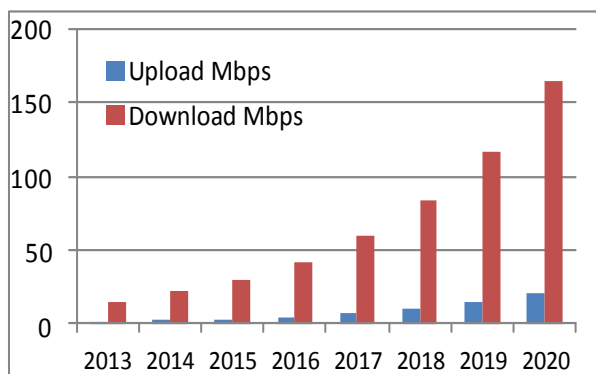


Wat kost een aansluiting?

Als u lid wordt van de glasvezelcoöperatie is het ook voor u mogelijk om een glasvezel-aansluiting te krijgen. Ook uw huis wordt dan aangesloten op ons glasvezelnetwerk als we gaan graven. En omdat we al meer dan 2100 leden hebben kunnen we de kosten laag houden.

Vanaf € 500,- kunt u lid worden en leggen we 2 glasvezeladers gebruiksklaar in uw meterkast.

Ga naar www.midden-brabantglas.nl voor het informatieblad en het inschrijfformulier voor meer details.



Gemiddeld verdubbelt voor gebruikers iedere 2 jaar de behoefte aan internetsnelheid.

Bron: NLkabel.nl

Hoe kunt u meedoen?

- Ga naar www.midden-brabantglas.nl
- Klik op "Aanmelden als belangstellende" en vul uw gegevens in. Hiermee geeft u aan dat u interesse hebt maar bent u NOG GEÉÉN LID.
- Daarna krijgt u een welkomstmail en het verzoek het startgeld over te maken. Met de startgelden worden alle aanloopkosten voor het project betaald
- De laatste stap: daadwerkelijk lid worden. Voor inschrijven als lid gaat u naar www.midden-brabantglas.nl. Klik onderaan het blauwe vlak op GroenewoudGlas. Klik daar op de link om het inschrijfformulier (de lidmaatschaps-overeenkomst) te downloaden. Vul deze in en stuur het op naar onderstaand emailadres.

Contactgegevens

Coöperatie GroenewoudGlas U.A.

Johan Martens 013-5111368

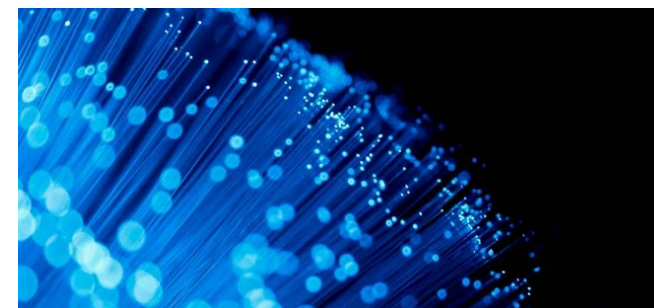
Jan Verstijnen 06-5142 2976

Emailadres: groenewoudglas@midden-brabantglas.nl

Website: www.midden-brabantglas.nl

GLASVEZEL

Sluit aan op de toekomst



GroenewoudGlas 

Beste buurtgenoten

De coöperatie GroenewoudGlas u.a. is met drie andere coöperaties in Midden-Brabant een project gestart om in het buitengebied een glasvezelnetwerk aan te gaan leggen. Hierdoor komt snel internet (minimaal 100 Mbit/s download én upload) voor iedereen beschikbaar.

Inmiddels zijn de graaftracés voor de glasvezelkabels bekend en uw (bedrijfs-) pand staat langs of erg kort bij een straat waar onze glasvezelkabel komt.

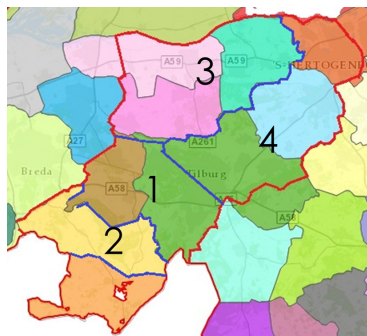
U heeft dus nu nog de kans om uw bedrijf of woning voor betaalbare bedragen aan te sluiten op snel internet. Ruim 2100 leden hebben zich al aangemeld.

Als u nu nog geen aansluiting wenst maar later wel dan spreken we van een na-aansluiting. U betaalt dan naast de genoemde bedragen eenmalig € 500,- extra alsmede alle directe graaf- en aansluitkosten. Bovendien is dan alleen het A-lidmaatschap nog mogelijk.

Dacht u 10 jaar geleden ook:
"Ik heb geen mobieltje nodig?"

Voordelen Glasvezel

- Glasvezel is snel en heeft minste storingen (ProviderMonitor Consumentenbond)
- U bent verzekerd van een verbinding met de hoogste kwaliteit én snelheid
- Even snel downloaden (100 Mbit/s) als uploaden (100 Mbit/s)
- Snelheid blijft constant zelfs als heel de straat tegelijk aan het internetten is!
- Voor snel downloaden van films en programma's en gamen door de (klein-) kinderen.
- Apparaten en Apps voor huis en bedrijf gekoppeld aan internet nemen enorm toe.
- Zorg op afstand, camera's, robots enz.
- Thuis werken en thuis studeren.
- Lokale televisie kan op het coöperatieve netwerk
- Denk ook aan het verkopen van uw huis... minder aantrekkelijk zonder snel internet.



Coöperaties in het gebied van Midden-BrabantGlas:

1. GilzeEnRijenGlas
2. Baarle-NassauGlas
3. LangstraatGlas
4. GroenewoudGlas

Waarom een coöperatie?

- Goedkoopste oplossing.
- Samen kan het. Ons voorbeeld is de coöperatie KempenGlas waar de aanleg van het eigen netwerk al is gestart. Ook wij kunnen samen ons eigen netwerk aanleggen. Dus word ook lid!
- Open netwerk, keuze uit meerdere providers.
- Iedereen is 'eigenaar', dus beheer in eigen handen en zelf (kosten) bepalen.
- Samenwerking met andere coöperaties.
- Geen afhankelijkheid van een commerciële partij en dus geen prijsverhogingen bovenop een mogelijke inflatiecorrectie
- Winst niet naar aandeelhouders maar terug naar de eigen leden door lagere maandtarieven.
- Nog vragen?? Neem contact op met één van onze bestuursleden. Of kijk op www.midden-brabantglas.nl



Bestuur:
Johan Martens (voorzitter)
Jan Verstijnen (secretaris / penningmeester)
Frans Denissen, Josè Vermeer

Mail: GroenewoudGlas@midden-brabantglas.nl